

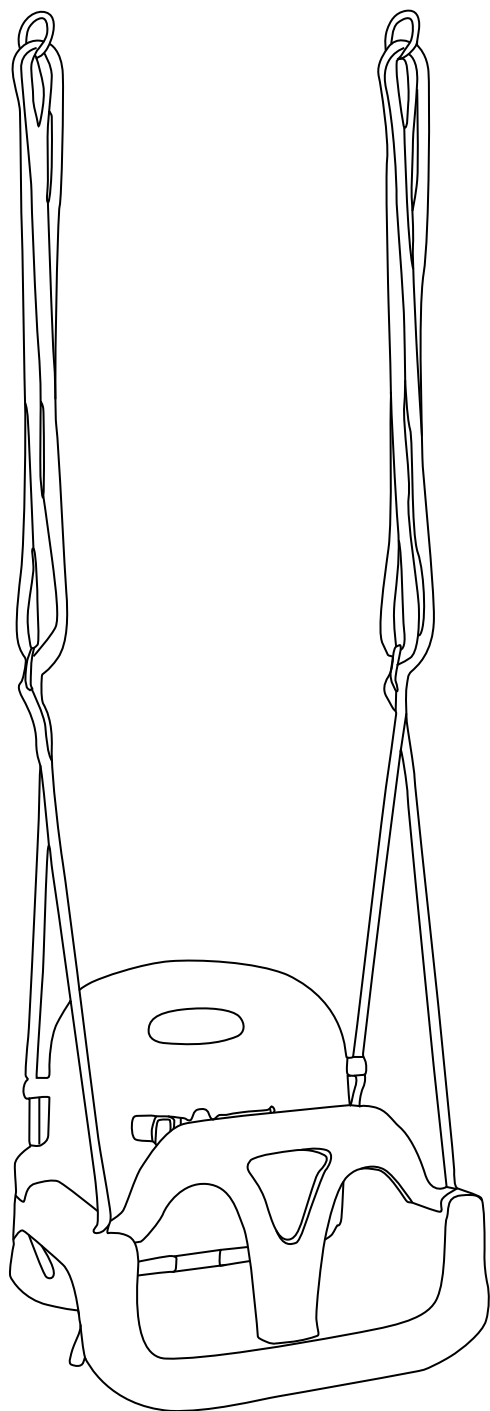
HUSTAWKA 3w1 BRIZO

INSTRUKCJA UŻYTKOWANIA



BRIZO SWING 3IN1

INSTRUCTIONS FOR USE



PL: Ostrzeżenia! Zabawka przeznaczona dla dzieci od 9 miesięcy. Używać wyłącznie pod bezpośrednim nadzorem osoby dorosłej. Ryzyko upadku. Montaż wyłącznie przez osobę dorosłą. Wyłącznie do użytku domowego. Nie do użytku publicznego.

Opakowanie nie jest zabawką. Folia – ryzyko uduszenia. Przechowywać z dala od dzieci. Maksymalna masa użytkownika: 70 kg.

EN: Warnings! Toy intended for children from 9 months of age. Use only under direct adult supervision. Risk of falling. Assembly by an adult only. For domestic use only. Not for public use. Packaging is not a toy. Plastic bag – choking hazard. Keep away from children. Maximum user weight 70kg.

Manuals online –
scan the QR code



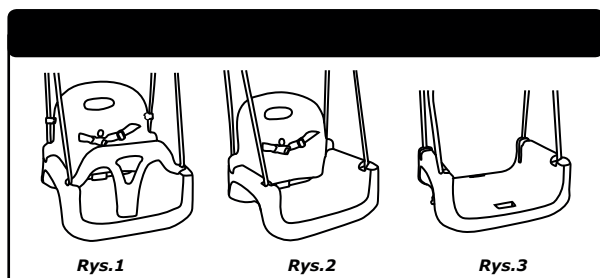
PL, EN DE, CZ, SK, SL,
LT, LV, EE, HU, RO, HR,
RS, FR, IT, ES

PRODUCT NO.:
EAN: 5904506749492

Importer:
4iQ Group sp. z o.o.
ul. L. Mierostawskiego 6
14-200 Iława
tel. +48 89 674 92 57
www.4iQ.com.pl

Producent:
NINGBO BEST SWING IMPORT AND
EXPORT COMPANY LIMITED
7TH FLOOR, HUIYIN INTERNATIONAL
BUILDING,
NO.77, BAOHUA STREET, NINGBO





OSTRZEŻENIE!

Produkt przedstawiony na rys. 1 jest odpowiedni wyłącznie dla dzieci w wieku od 9 do 36 miesięcy, ponieważ dziecko musi umieć samodzielnie siedzieć w pozycji wyprostowanej, a jego wymiary i konstrukcja nie są odpowiednie dla dzieci powyżej 36. miesiąca życia. Produkt przedstawiony na rys. 2 i 3 nie jest odpowiedni dla dzieci poniżej 36. miesiąca życia ze względu na brak dodatkowych środków bezpieczeństwa oraz ograniczone zdolności umysłowe małych dzieci.

Instrukcja użytkowania

INSTRUKCJA BEZPIECZEŃSTWA

1. Proszę zachować niniejszą instrukcję do późniejszego wykorzystania.
2. Nie wolno w żaden sposób modyfikować produktu ani szczegółów montażu. Modyfikacje wpływają na integralność konstrukcji, a koszty części zamiennych ponosi kupujący. Niewłaściwe lub błędne użytkowanie produktu jest zabronione i zwalnia producenta z odpowiedzialności. Produkt musi być montowany przez osobę dorosłą przed użyciem.
3. Dołączony pas musi być prawidłowo zamocowany do siedziska i zawsze zapięty podczas użytkowania.
4. Produkt może być używany wyłącznie pod ciągłym nadzorem osoby dorosłej. Produkt w wersji pokazanej na rys. 1 jest przeznaczony dla dzieci od **9 miesięcy**, które potrafią samodzielnie siedzieć w pozycji pionowej. Produkt w wersjach pokazanych na rys. 2 i 3 może być używany wyłącznie przez dzieci posiadające wystarczające zdolności fizyczne i umysłowe do bezpiecznego korzystania z produktu.
5. Produkt spełnia wszystkie wymagania bezpieczeństwa norm europejskich EN 71-1, EN 71-2, EN 71-3 oraz EN 71-8. Przeznaczony wyłącznie do użytku domowego, wewnątrz i na zewnątrz.
6. Podczas instalacji należy upewnić się, że konstrukcja nośna lub system zabawowy może przenieść obciążenie (minimum 200 kg) oraz że nie występuje ryzyko zakleszczenia.
7. Produkt należy instalować w odległości co najmniej 2 m od innych elementów, takich jak ogrodzenia, gałęzie, sznurki na pranie itp.
8. W strefie bezpieczeństwa nie mogą znajdować się twarde, ostre ani spiczaste przedmioty. Podłoże pod produktem powinno być równe i amortyzujące. Produktu nie wolno ustawiać na asfalcie, betonie ani innych twardych powierzchniach. Zaleca się demontaż i przechowywanie wszystkich akcesoriów w okresie zimowym, ponieważ właściwości podłoża (np. zamarznięcie) nie sprzyjają bezpiecznej zabawie.
9. Odległość między punktami zawieszenia na belce poprzecznej musi być równa lub większa od odległości między punktami połączenia elementu huśtawki, powiększonej o 4% odległości między podłożem a belką. Patrz rys. 1.
10. Produkt może być używany wyłącznie w połączeniu z hakami huśtawkowymi z łożyskiem nylonowym. Zabrania się stosowania metalowych pierścieni w systemie zawieszenia bez elementu przegubowego. Do zawieszenia siedziska kubetkowego należy używać wyłącznie haków huśtawkowych.
11. Minimalna odległość od dolnej krawędzi siedziska do podłoża nie może być mniejsza niż 35 cm ani większa niż 40 cm. Minimalna wolna przestrzeń boczna powinna wynosić 45 cm.
12. Należy upewnić się, że belka poprzeczna nie znajduje się wyżej niż 2,5 m. Upewnić się, że dzieci nie wspinają się po produkcie w celu osiągnięcia górnej belki.

Kontrola elementów:

wszystkie elementy należy regularnie sprawdzać. W celu uzyskania części zamiennych lub rozbudowy wyposażenia placu zabaw należy skontaktować się z dostawcą. Zapewni to utrzymanie bezpieczeństwa.

Patrz rysunki z tyłu dotyczące:

- zastosowań użytkowych,
- instrukcji demontażu,
- szczegółowych instrukcji regulacji długości lin (rys. II).

Po regulacji lin produkt powinien wisieć poziomo. Podłoże powinno być równe i amortyzujące. Produktu nie wolno ustawiać na asfalcie, betonie ani innych twardych powierzchniach.

KONTROLA I KONSERWACJA

Częstotliwość kontroli i konserwacji zależy od rodzaju wyposażenia, użytych materiałów oraz innych czynników (np. intensywność użytkowania, wandalizm, lokalizacja nadmorska, zanieczyszczenie powietrza, wiek wyposażenia itp.). Szczególną uwagę należy zwrócić na haki huśtawkowe, pierścienie, ósemki, połączenia z tworzywa oraz liny. Ruchome części metalowe należy regularnie smarować.

Kontrola wizualna (co tydzień-co miesiąc)

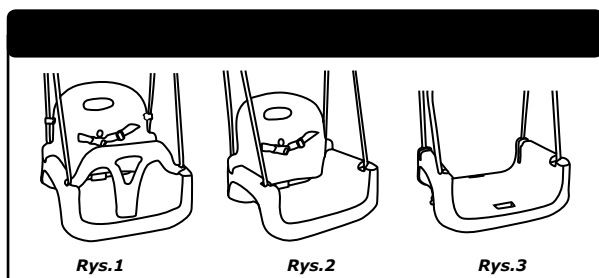
- Sprawdzić, czy śruby i nakrętki są odpowiednio dokręcone.
- Sprawdzić powierzchnię amortyzującą pod kątem obecności obcych przedmiotów.
- Sprawdzić, czy nie brakuje żadnych elementów.
- Sprawdzić wymagane odległości od podłoża.

Kontrola eksploatacyjna (co 1-3 miesiące)

- Sprawdzić stabilność konstrukcji.
- Sprawdzić wszystkie elementy pod kątem nadmiernego zużycia i w razie potrzeby wymienić.

Kontrola roczna (1-2 razy w roku)

- Sprawdzić obecność rdzy i korozji.
- Sprawdzić wszystkie elementy pod kątem nadmiernego zużycia i w razie potrzeby wymienić.



WARNINGS! The product as shown in Fig.1 is only suitable for children from 9 months to 36 months of age, because the child needs to be able to sit upright unaided and the dimensions and construction of the product are not suitable for children older than 36 months of age.

The product as shown in Fig.2 & Fig.3 is not suitable for children younger than 36 months of age, due to a lack of extra safety precautions and taking into account the limited mental capacities of toddlers.

Instruction for use

SAFETY INSTRUCTIONS

1. Please keep this instruction sheet safely for future reference.
2. Please do not modify the product or the assembly details in any way. Modifications will affect the structural integrity and replacement parts will be at the buyer's expense. Inappropriate use or faulty application of the product are explicitly forbidden and absolve the manufacturer of all liability. This product needs to be mounted by an adult before use.
3. The included strap must be fitted on the seat and should always be fastened during use.
4. The product may only be used under continuous supervision by an adult. The product as shown in Fig. 1 is intended for children from **9 months of age** who are able to sit upright independently. The product as shown in Fig. 2 & Fig. 3 may only be used by children who are able to sit upright independently and have sufficient physical and mental abilities to use the product safely.
5. This product meets the safety requirements of the European standards EN 71-1, EN 71-2, EN 71-3 and EN 71-8. It is intended for family domestic use only, both indoors and outdoors.
6. When installing the product, ensure that the play system or other construction can support the weight (minimum 200 kg) and that there is no risk of entrapment.
7. The product should be at a distance of at least 2 m from all other installations e.g. fences, branches, clothes-line, ...
8. In this safety area no hard, angular or pointed objects should be present. The surface underneath the product should be flat and shockabsorbing. The product must not be placed on asphalt, concrete or any other hard surface. We advise the removal and storage of all accessories during the winter because the characteristics of the soil (when frozen) are not suitable for safe play.
9. The distance between the suspension points along the crossbeam equals or is more than the distance between the junction points of the product, plus 4% of the distance between the ground and beam. See FIG I.
10. This product can only be used in combination with a swing hook with a nylon bearing. It is explicitly forbidden to use the metal rings on a suspension system without a hinged element. For the suspension of the baby seat use swing hooks.
11. The minimum distance from the bottom of the swing seat to the ground surface shall not be less than 35 cm and not more than 40 cm. The minimum lateral free space should be 45 cm.
12. Please ensure that the crossbeam is never higher than 2.5 m. Please make sure that children do not climb the product to reach the top beam.

All pieces should be checked regularly.

For replacement material and expansion of the playground equipment, please contact the supplier. Consequently safety will be guaranteed.

See drawings at the back for:

- user applications
- disassembly instructions
- specific instructions for adjusting the ropelength (FIG II) (ensure that the product hangs horizontal after adjustment of the ropes).

Should be flat and shockabsorbing. The product must not be placed on asphalt, concrete or any other hard

INSPECTION AND MAINTENANCE

The frequency of inspection and maintenance will vary with the type of equipment or materials used or other factors (e.g. heavy use, levels of vandalism, coastal location, air pollution, age of equipment, ...). Special attention should be given to the swing hooks, rings, eights, plastic welds and ropes. Moving metal parts must be oiled regularly.

Routine visual inspection (weekly to monthly)

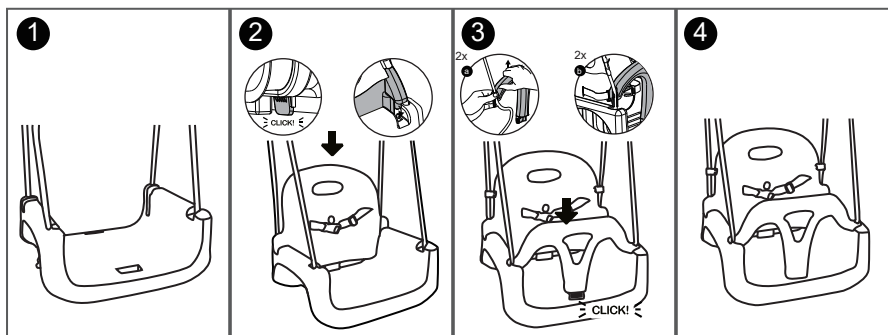
- Always check that the bolts and nuts are securely fastened.
- Check the shock absorbing surface for objects that don't belong there.
- Check for missing parts.
- Check the equipment ground clearances.

Operational inspection (1 to 3 months)

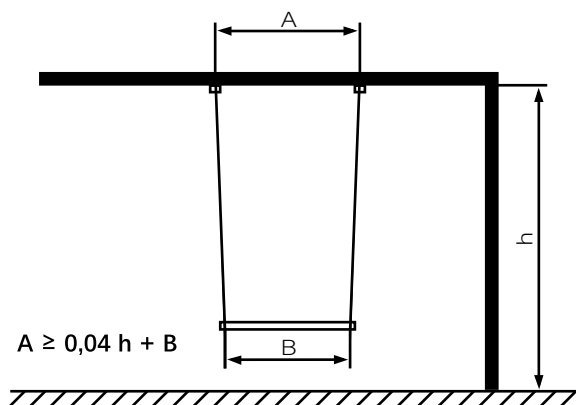
- Check the stability of the construction.
- Check every part for excessive wear and replace when necessary.

Annual inspection (1 to 2 times per year)

- Check for rust and corrosion.
- Check every part for excessive wear and replace when necessary



RYS I/FIG I



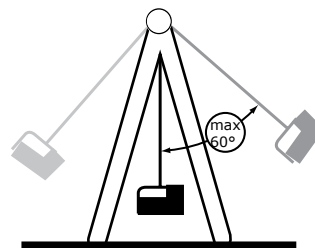
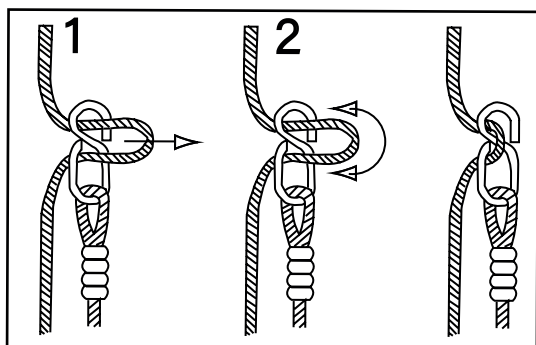
$h=2,5\text{ m}$ $B=38\text{ cm}$

$(0,04 \times 250\text{ cm}) + 38\text{ cm}$ $A \geq 48\text{ cm}$

A - odlegość między punktami zawieszenia na belce poprzecznej.
 B - odlegość między punktami połączenia elementu huśtawki a elementami zawieszenia.
 h - odlegość od podłoża do dolnej krawędzi belki poprzecznej.

A - distance between the suspension points along the crossbeam.
 B - distance between the junction points of the swing element and the means of suspension
 h - distance from the ground to the lower side of the crossbeam.

RYS. II/FIG II - Montaż lin / Assembly of the ropes



UWAGA! Zbyt mocne popychanie siedziska do przodu, szczególnie powyżej wskazanego maksymalnego kąta (patrz rysunek), jest niebezpieczne i może spowodować przewrócenie siedziska. W rezultacie dziecko może wypaść z siedziska!

WARNING! Pushing the seat too strongly forward, specially above the indicated maximum angle (see figure), is dangerous and could lead to tipping the seat over. As a result the child could fall out of the seat!